



Glasfaser-Ausbau in Bayern

**T GLASFASER**

Schnell. Stabil. Zukunftssicher.

**Hier ist Magenta zuhause:**  
Glasfaser kommt nach  
Heldenstein

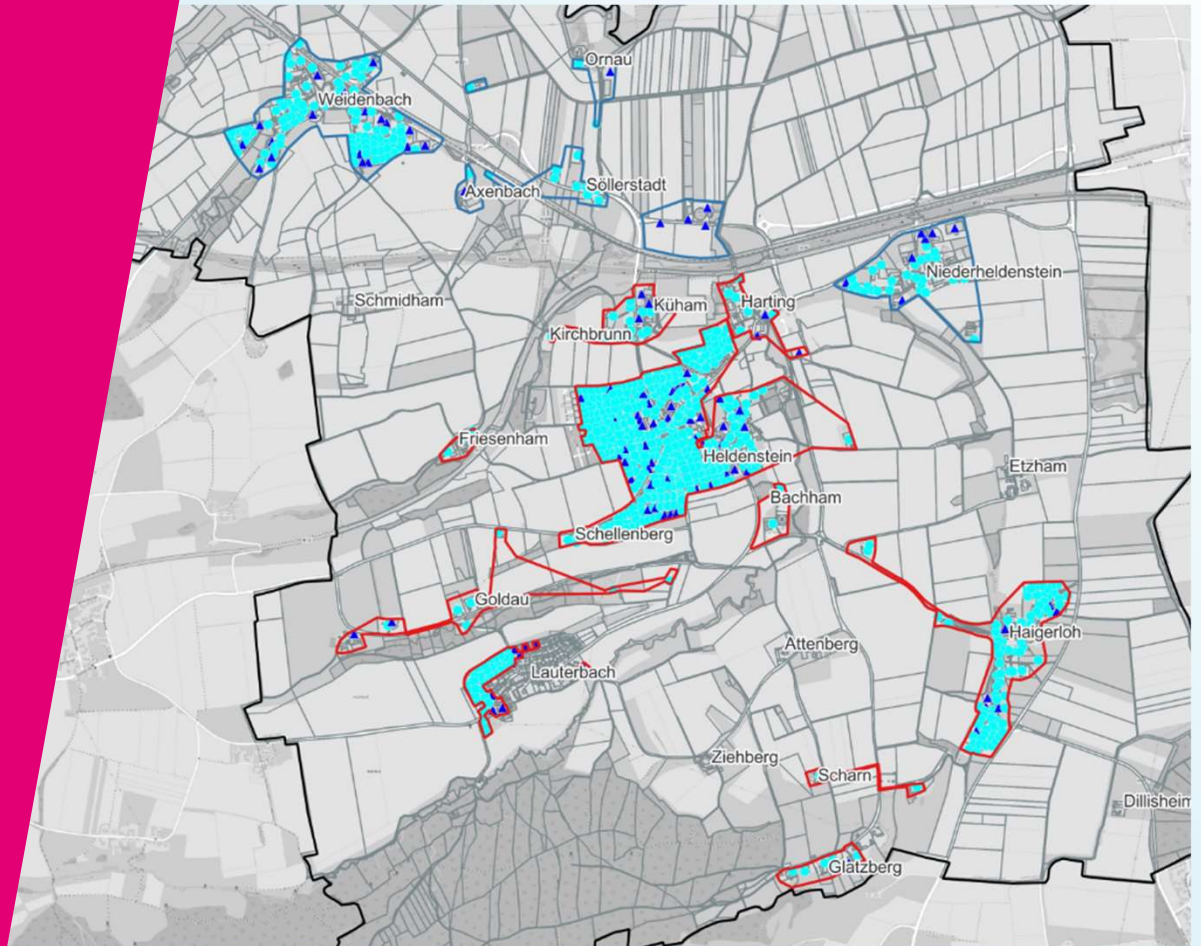
29. Januar 2026



# Erschließungsgebiet Heldenstein

Ihr Glasfaser-Hausanschluss kommt  
– jetzt registrieren und bestellen:

- 872 Adressen mit
- ca. 1318 potenzielle Haushalte
- Registrierung & Buchung ab sofort unter:  
[www.telekom.de/glasfaser](http://www.telekom.de/glasfaser)



**Hier erhalten alle  
Bürger\*innen mehr  
Informationen**



- **>> Playlist Glasfaser-Videos <<**
- **Kostenlose Glasfaser-Hotline:  
0800 22 66 100**
- **Internet: [www.telekom.de/glasfaser](http://www.telekom.de/glasfaser)**
- **Telekom Shops vor Ort:  
[www.shopsuche.telekom.de](http://www.shopsuche.telekom.de)**



**BACKUP**



# Glasfaser-Ausbau in drei Phasen

## 1. Planung – derzeit In Arbeit

- Netzinfrastrukturplanung
- Einbindung von Hausverwaltungen und der Wohnungswirtschaft
- Genehmigungen und Gestattungseinholung für den öffentlichen Bereich

## 2. Vermarktung – Start 03/26

- Ca. 3 Monate
- Vertriebs- und Kommunikationsmaßnahmen
- Mieter\*innen und Eigentümer\*innen können einen Glasfaser-Hausanschluss beauftragen

## 3. Bau – Ende Q1 / Anfang Q1/2026

- Tiefbaumaßnahmen im öffentlichen und privaten Bereich
- Fertigstellung der Hausanschlüsse für die spätere Aktivierung

**Wie beauftrage ich einen Glasfaserhausanschluss?**

## Egal, ob Immobilien-Eigentümer\*in oder Mieter\*in – so einfach kommen Sie zu Ihrem Glasfaser-Auftrag:

### **Ich bin Eigentümer\*in und bewohne meine Immobilie selbst**

Ich kann den Hausanschluss separat oder in Kombination mit einem Tarif beauftragen.

### **Ich bin Eigentümer\*in und mein Gebäude ist vermietet**

Ich kann den Glasfaser-Hausanschluss ohne Tarif beauftragen.

### **Ich bin Mieter\*in**

Ich schließe einen Glasfasertarif-Auftrag ab. Um den kostenlosen Glasfaser-Hausanschluss zu erhalten, nimmt die Telekom Kontakt mit dem/der Eigentümer\*in des Gebäudes auf.

### **Wichtig!**

**Es werden nur Gebäude ans Glasfasernetz angeschlossen, für die ein Auftrag vorliegt.**

Nach der Vermarktung abgeschlossene Verträge werden nachgelagert und zu den dann geltenden Konditionen realisiert (ggf. längere Wartezeiten und/oder kostenpflichtig).





<https://www.telekom.de/glasfaser>



# GLASFASER

Schnell. Stabil. Zukunftssicher.

Das **Glasfaser-Netz** der Telekom


[Verfügbarkeit prüfen >](#)

# Das Glasfaser-Netz der Telekom

Glasfaser 1.000

**1.000** MBit/s

max. Download, 500 MBit/s max. Upload

 Aktion: 6 Monate nur 19,95 €

**69,95 €** mtl. 

Glasfaser 600

**600** MBit/s

max. Download, 300 MBit/s max. Upload

 Aktion: 6 Monate nur 19,95 €

**59,95 €** mtl. 

Top-Seller

Glasfaser 300

**300** MBit/s

max. Download, 150 MBit/s max. Upload


 Aktion: 6 Monate nur 19,95 €

**49,95 €** mtl. 

Glasfaser 150

**150** MBit/s

max. Download, 75 MBit/s max. Upload


 Aktion: 6 Monate nur 19,95 €

**44,95 €** mtl. 

[Verfügbarkeit prüfen](#)



[Zu den Glasfaser-Tarifen](#)




Prüfen Sie jetzt die Verfügbarkeit von Glasfaser an Ihrer Adresse

Telekom Festnetzkunde werden     Ich bin Telekom Festnetzkunde

\* Pflichtfelder – [Datenschutz](#)

Ich wechsle von einem anderen Anbieter     Ich bin unter 28 Jahre alt

**Verfügbarkeit prüfen**



## In vier Schritten zu Ihrem Glasfaser-Anschluss

1

Heute

### Bestellung Ihres Wunschprodukts

Wählen Sie Ihren Glasfaser-Tarif oder bestellen Sie als Vermieter oder Eigentümer einen Glasfaser-Hausanschluss ohne Tarif.

2

Ab Anfang Oktober 2025<sup>1</sup>

### Glasfaser-Anschluss des Gebäudes

Das Gebäude wird in Abstimmung mit dem Eigentümer an das Glasfaser-Netz angeschlossen.

3

Bis Ende Dezember 2027<sup>1</sup>

### Montage der Glasfaser-Dose

Eine Glasfaser-Dose wird je Wohn- und Geschäftseinheit installiert, für die eine Bestellung vorliegt.

4

Nach Montage der Glasfaser-Dose

### Anschluss einrichten und nutzen

Nach Montage der Glasfaser-Dose kann der Glasfaser-Anschluss eingerichtet und ein Glasfaser-Modem oder ein glasfaser-fähiger Router angeschlossen werden.

## Bestellen Sie jetzt Ihren Glasfaser-Anschluss

Wenn Sie heute bestellen, wird der Glasfaser-Ausbau an Ihrer Adresse voraussichtlich im Zeitraum **von Anfang Oktober 2025 bis Ende Dezember 2027** erfolgen. Bis dahin können Sie einen verfügbaren DSL-Tarif hinzubuchen.

Zu den Produkten

## Glasfaser ist bei Ihnen verfügbar.

Die Zustimmung für den Glasfaser-Ausbau an dieser Immobilie steht noch aus.

Der Glasfaser-Ausbau wird bei Ihnen voraussichtlich zwischen dem

erfolgen.

[Adresse ändern](#)

Haben Sie einen bestehenden Telekom Internetvertrag?

Ja

Nein

### Meine Möglichkeiten als Telekom Internet-Kunde

- Aktuellen Internet-Vertrag ändern
- Zusätzlicher Glasfaser-Vertrag
- Umziehen und Glasfaser bestellen

Verfügbare Produkte anzeigen

[Ich bin doch Neukunde](#)

### Passwort eingeben

Passwort



[Passwort vergessen?](#)

Angemeldet bleiben [?](#)

LOGIN

[Andere Anmeldeoptionen](#)

## Glasfaser ist bei Ihnen verfügbar.

Die Zustimmung für den Glasfaser-Ausbau an dieser Immobilie steht noch aus.

Der Glasfaser-Ausbau wird bei Ihnen voraussichtlich zwischen dem

erfolgen.

[Adresse ändern](#)

### Meine Möglichkeiten als Telekom Internet-Neukunde

- Anbieterwechsel zu Telekom Glasfaser
- Neuen Glasfaser-Anschluss bestellen

Verfügbare Produkte anzeigen

[Ich bin doch Telekom Internet-Kunde](#)

### Meine Möglichkeiten als Telekom Internet-Kunde

- Aktuellen Internet-Vertrag ändern
- Zusätzlicher Glasfaser-Vertrag
- Umziehen und Glasfaser bestellen
- Hausanschluss ohne Tarif

Verfügbare Produkte anzeigen

[Ich bin doch Neukunde](#)

#### Glasfaser-Anschluss (ohne Tarif)

- ✓ Anschluss Ihrer Immobilie an das Glasfasernetz.
- ✓ Bau der Glasfaserleitung bis in den Keller Ihrer Immobilie.

0,-<sup>€</sup>  
brutto inkl. MwSt.

Auswählen